



AYUNTAMIENTO
DE SANTANDER



ESPACIO **JOVEN**
Información, ocio, arte y asociacionismo

Evaluación del Programa La Noche es Joven

Concejalía de Juventud
Ayuntamiento de Santander

29.01.2013

1.

- Presentación

2.

- Objetivos

3.

- Metodología

4.

- Exposición de resultados

5.

- Resumen Ejecutivo

6.

- Anexos

1. Presentación



AYUNTAMIENTO
DE SANTANDER



ESPACIO JOVEN
Información, ocio, arte y asociacionismo

La implantación de programas y actuaciones de carácter público con características como las de La Noche es Joven conllevan, de manera complementaria, el diseño de instrumentos de evaluación final con los que se busca atender y medir el impacto alcanzado.

En este caso la prioridad es profundizar sobre el conocimiento, percepción y valoración que la juventud santanderina tiene sobre el programa de ocio juvenil La Noche es Joven, siendo esta analizada tanto de manera global como por grupos de edad.

El planteamiento con el que se ha diseñado esta evaluación está basado en una revisión de las distintas actuaciones enmarcadas dentro del programa, así como de aspectos globales del mismo.

Se ha pretendido realizar una evaluación práctica y constructiva. Práctica en cuanto a que en la investigación se ha priorizado profundizar sobre el Programa, su conocimiento, participación y valoración por parte de los principales protagonistas como son los propios usuarios y participantes santanderinos. Y constructiva porque busca la mejora de las políticas de juventud del Ayuntamiento de Santander, potenciando los aspectos que se identifican y califican como satisfactorios y detectando aquellos que requieren mejora.

2. Objetivos

El **principal objetivo** que ha inspirado la presente evaluación ha sido la necesidad de medir el grado de conocimiento y valoración del programa de ocio alternativo La Noche es Joven. Para ello se ha contado tanto con las opiniones de las personas participantes en el Programa como aquellas que no lo han hecho, de las cuales se ha querido conocer sus motivos para no hacerlo.

De manera complementaria se han enunciado los siguientes **objetivos específicos**:

- Determinar los aspectos con los que se identifica el Programa y los atributos mejor valorados.
- Medir el grado de identificación-rechazo que la juventud santanderina tiene con los rasgos que definen La Noche es Joven .
- Evaluar de manera específica las iniciativas y actividades que conforman el Programa.
 - Su conocimiento
 - Su participación
 - Su valoración
- Conocer los motivos por los que las personas que conocen el Programa y pueden hacer uso de él deciden no participar.

3. Metodología (I)



FICHA METODOLÓGICA

Ámbito geográfico	Santander
Universo de estudio	Jóvenes de entre 15 y 34 años: 42.764 (Fuente: ICANE, a partir de la explotación de microdatos del Padrón Municipal de Habitantes, INE)
Tamaño muestral	340 encuestas
Error estadístico máximo	±5,54%
Nivel de confianza	95,0% asumiendo máxima indeterminación
Método de muestreo	Polietápico estratificado según sexo y edad (respetándose cuotas por distrito)
Técnica de investigación	<ul style="list-style-type: none">• Entrevista presencial• Entrevista telefónica asistida por ordenador
Herramienta empleada	Cuestionario semiestructurado
Tiempo medio de respuesta	8-15 minutos
Temporalización del estudio	Del 11 al 21 de diciembre de 2012

3. Metodología (II)

Universo de estudio

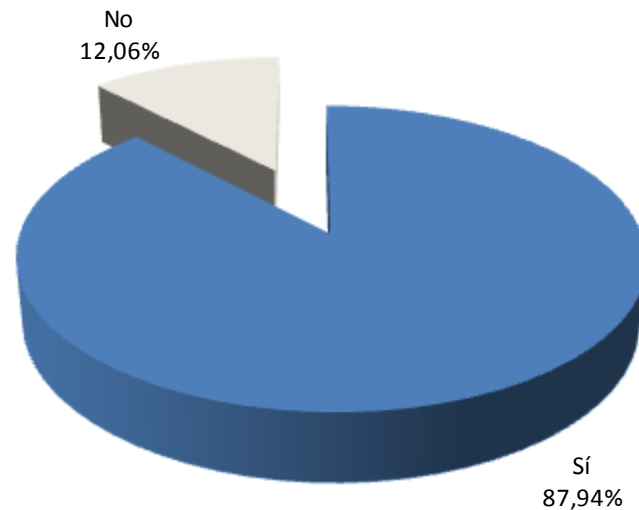
	De 15 a 19 años	De 20 a 24 años	De 25 a 29 años	De 30 a 34 años	Total
Hombre	4.029	4.701	6.028	6.813	21.571
Mujer	3.744	4.710	6.004	6.735	21.193
Total	7.773	9.411	12.032	13.548	42.764

Muestra

	De 15 a 19 años	De 20 a 24 años	De 25 a 29 años	De 30 a 34 años	Total
Hombre	33	37	48	54	172
Mujer	30	37	48	53	168
Total	63	74	96	107	340

4. Exposición de resultados (I)

Conocimiento de La Noche es Joven



Base: todos los informantes. Opción de respuesta única.
Pregunta: conocimiento de La Noche es Joven.

- ✓ Casi el 88% de la juventud santanderina conoce la existencia de La Noche es Joven

4. Exposición de resultados (II)

Atributos con los que se identifica La Noche es Joven

	Frecuencia	Porcentaje
Actividades alternativas al botellón	8	2,7%
Actividades de ocio para jóvenes: fútbol, cocina, manualidades, música, etc.	282	94,0%
Cursillos del ayuntamiento para jóvenes	6	2,1%
Espacio de entretenimiento para jóvenes	1	0,4%
Espacio para relacionarse con gente	1	0,4%
Plan de acción juvenil del Ayuntamiento de Santander	1	0,4%
Total	299	100,0%

Base: informantes que conocen La Noche es Joven. Opción de respuesta única.
Pregunta: identificación de La Noche es Joven.

- ✓ La Noche es Joven es identificada mayoritariamente como el programa que pone a disposición de la juventud actividades de ocio

4. Exposición de resultados (III)

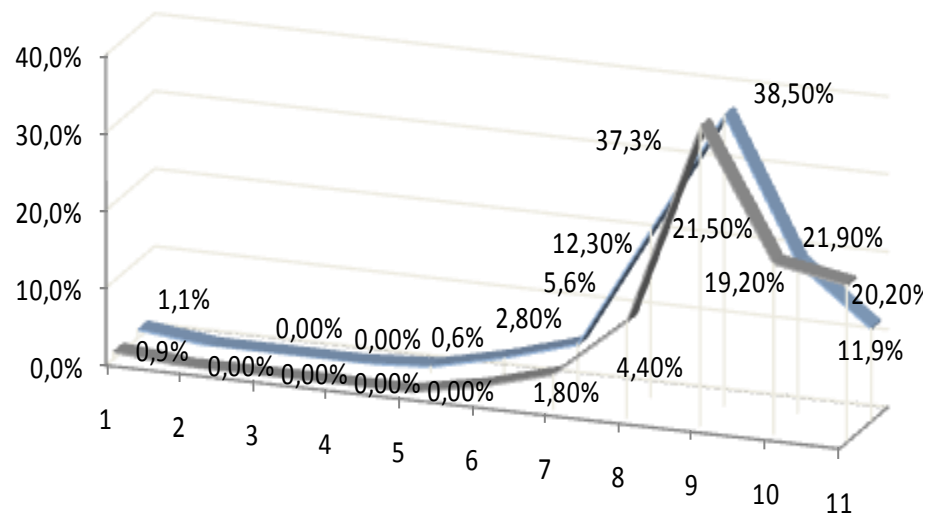
Valoración global de La Noche es Joven

Valoración	Jóvenes que participan	Jóvenes que no participan
0	0,9%	1,1%
1	-	-
2	-	-
3	-	-
4	-	0,6%
5	1,8%	2,8%
6	4,4%	5,6%
7	12,3%	21,5%
8	38,5%	37,3%
9	21,9%	19,2%
10	20,2%	11,9%
Total	100,0%	100,0%

Base: todos los informantes. Opción de respuesta única.
Pregunta: valoración del 0 al 10 de La Noche es Joven.

	Media
Jóvenes que participan en 'La Noche es Joven'	8,29
Jóvenes que no participan en 'La Noche es Joven'	7,90
Valoración global de la juventud santanderina	8,09

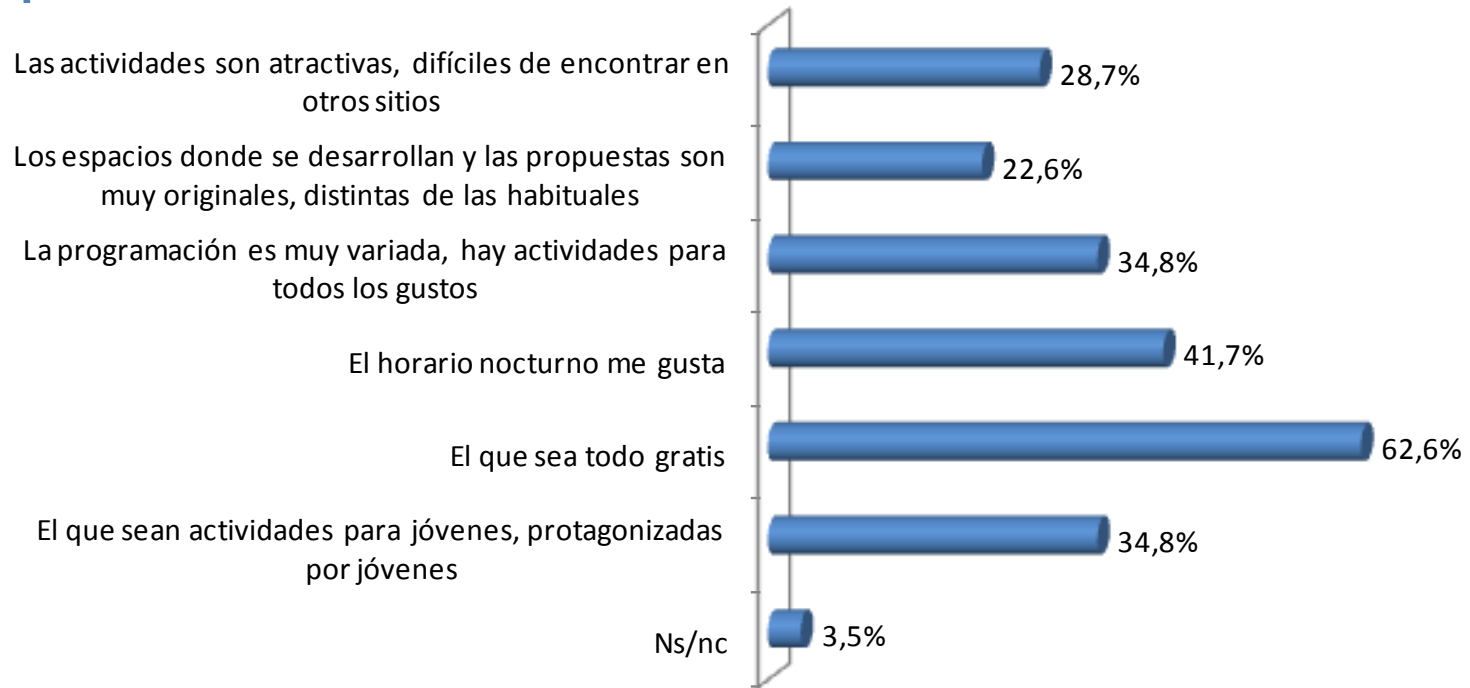
Base: todos los informantes. Opción de respuesta única.
Pregunta: valoración del 0 al 10 de La Noche es Joven.



Base: todos los informantes. Opción de respuesta única.
Pregunta: valoración del 0 al 10 de La Noche es Joven.

4. Exposición de resultados (IV)

Aspectos destacables



Base: informantes que conocen La Noche es Joven. Opción de respuesta múltiple.
Pregunta: aspectos destacables de 'La Noche es Joven'.

- ✓ El rasgo mejor valorado de La Noche es Joven es su gratuidad. Así es mencionado en seis de cada diez casos, seguido por el horario, mencionado en un 41,7%
- ✓ En uno de cada tres casos se menciona positivamente la programación y la participación de la juventud
- ✓ Los aspectos menos destacables son los relacionados con espacios y con la originalidad de las propuestas

4. Exposición de resultados (V)

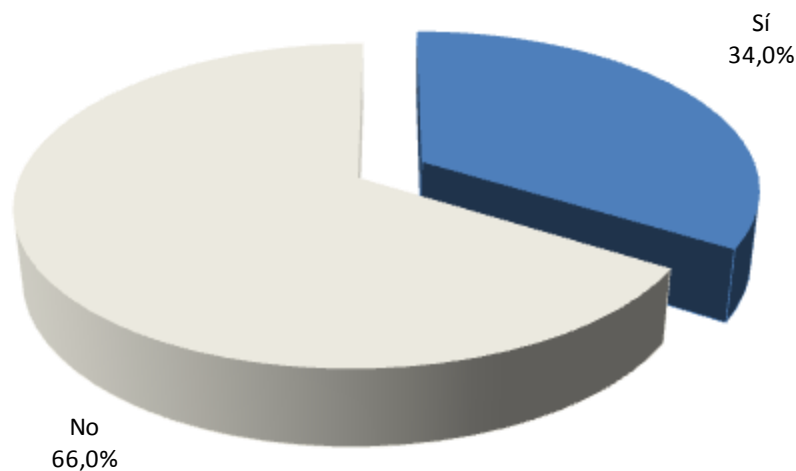
Frases sobre 'La Noche es Joven'

	Totalmente en desacuerdo	Bastante en desacuerdo	Ni de acuerdo ni en desacuerdo	Bastante de acuerdo	Totalmente de acuerdo
La Noche es Joven está enriqueciendo las noches de Santander y favoreciendo que los jóvenes tengamos más opciones de ocio	1,42%	2,49%	20,28%	46,26%	29,54%
La Noche es Joven está sirviendo para apoyar y dar a conocer a jóvenes artistas y asociaciones de la ciudad	3,21%	4,82%	24,10%	39,36%	28,51%
Es un programa adaptado a los gustos y horarios juveniles	2,21%	2,95%	22,51%	47,23%	25,09%
Es una de las mejores iniciativas que ha puesto en marcha el Ayto de Santander	4,14%	4,14%	31,20%	35,71%	24,81%
Está sirviendo para promover entre los jóvenes un ocio más sano y mostrar otras formas de divertirse sin necesidad de alcohol	4,26%	3,90%	10,28%	38,30%	43,26%
Está demostrando que los jóvenes tienen muchas otras inquietudes, además de salir de marcha	1,45%	2,17%	16,30%	47,83%	32,25%
Es un buen lugar para conocer gente	1,07%	2,85%	6,41%	30,96%	58,72%

Base: informantes que conocen La Noche es Joven. Opción de respuesta única.
Pregunta: grado de identificación o rechazo con las frases enunciadas.

4. Exposición de resultados (VI)

Participación en La Noche es Joven

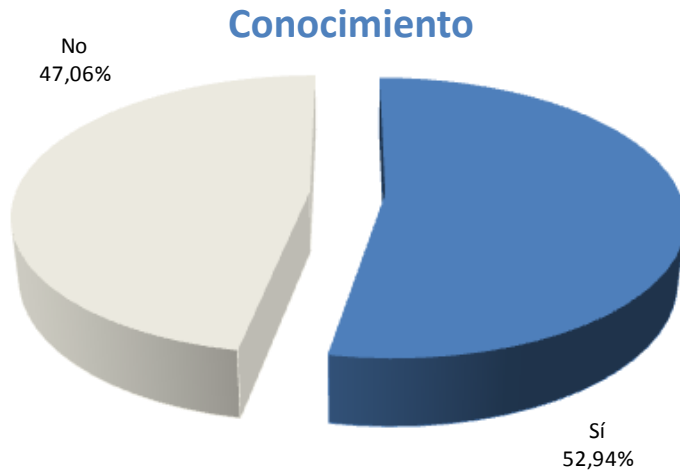


Base: todos los informantes. Opción de respuesta única.
Pregunta: participación en La Noche es Joven.

- ✓ Uno de cada tres jóvenes santanderinos han participado en alguna ocasión en alguna de las actividades promovidas por el Espacio Joven del Ayuntamiento de Santander.

4. Exposición de resultados (VII)

Valoración específica: TALLERES DE LOS VIERNES

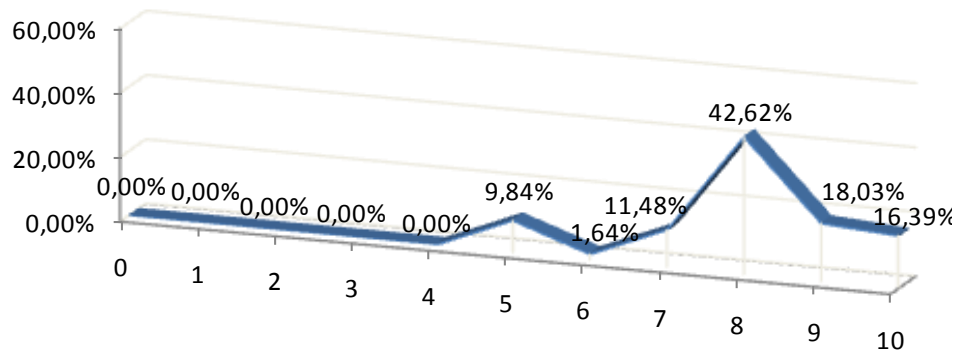


Base: todos los informantes. Opción de respuesta única.
Pregunta: conocimiento de los talleres de los viernes.



Base: todos los informantes. Opción de respuesta única.
Pregunta: participación en los talleres de los viernes.

Valoración

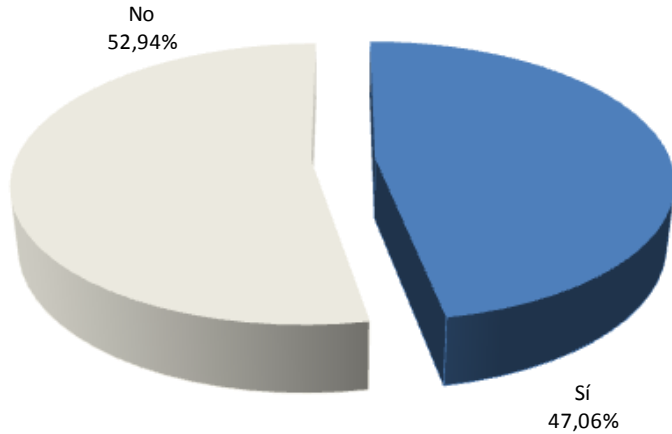


Base: informantes que participan en los talleres de los viernes. Opción de respuesta única.
Pregunta: valoración de los talleres de los viernes.

4. Exposición de resultados (VIII)

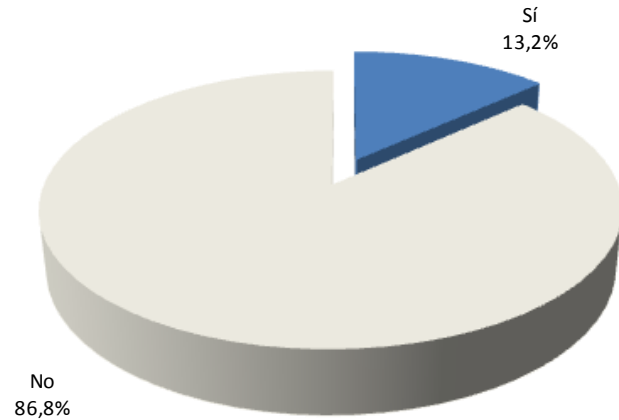
Valoración específica: ACTUACIONES DE LOS SÁBADOS

Conocimiento



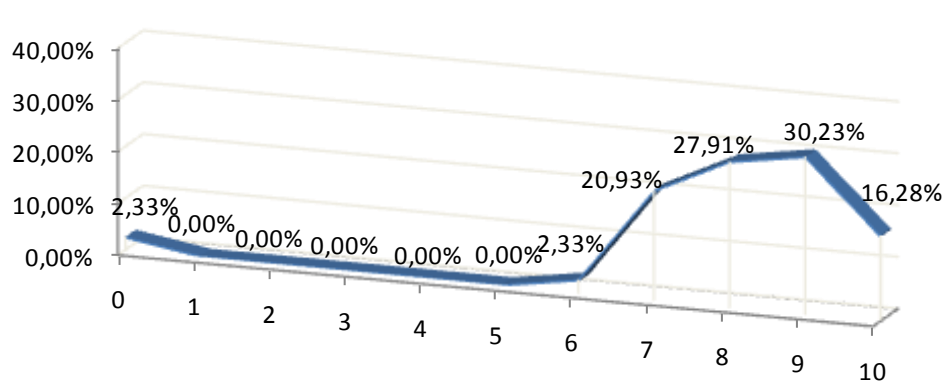
Base: todos los informantes. Opción de respuesta única.
Pregunta: conocimiento de las actuaciones de los sábados.

Participación



Base: todos los informantes. Opción de respuesta única.
Pregunta: participación en las actuaciones de los sábados.

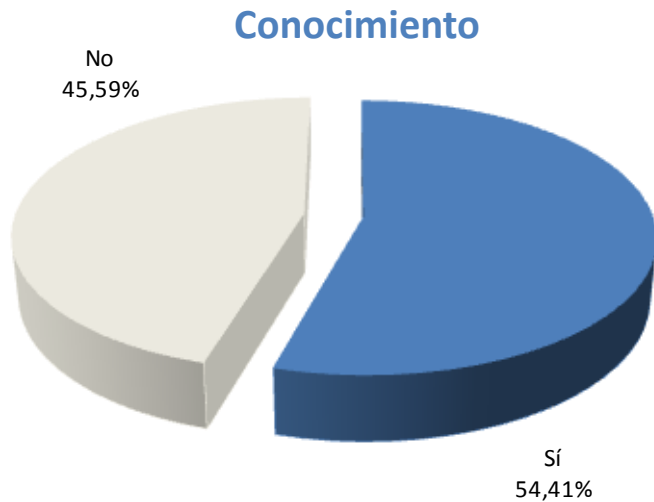
Valoración



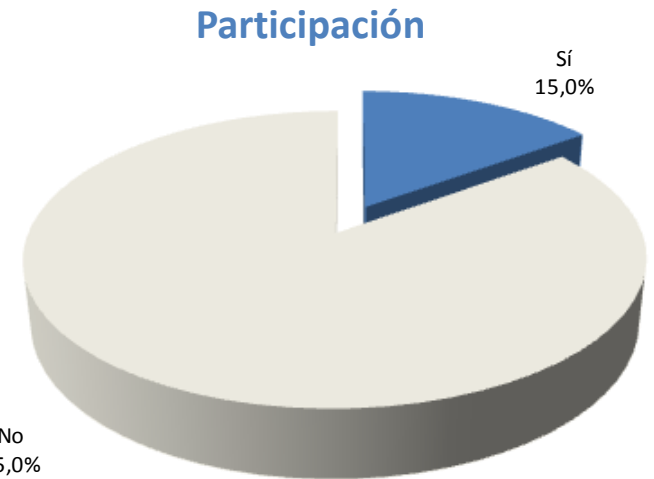
Base: informantes que participan en las actuaciones de los sábados.
Pregunta: valoración de las actuaciones de los sábados.

4. Exposición de resultados (IX)

Valoración específica: ACTIVIDADES DEPORTIVAS

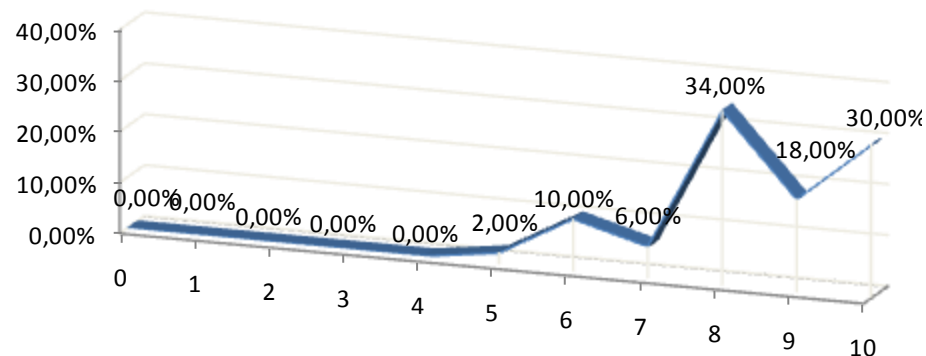


Base: todos los informantes. Opción de respuesta única.
Pregunta: conocimiento de las actividades deportivas.



Base: todos los informantes. Opción de respuesta única.
Pregunta: participación en las actividades deportivas.

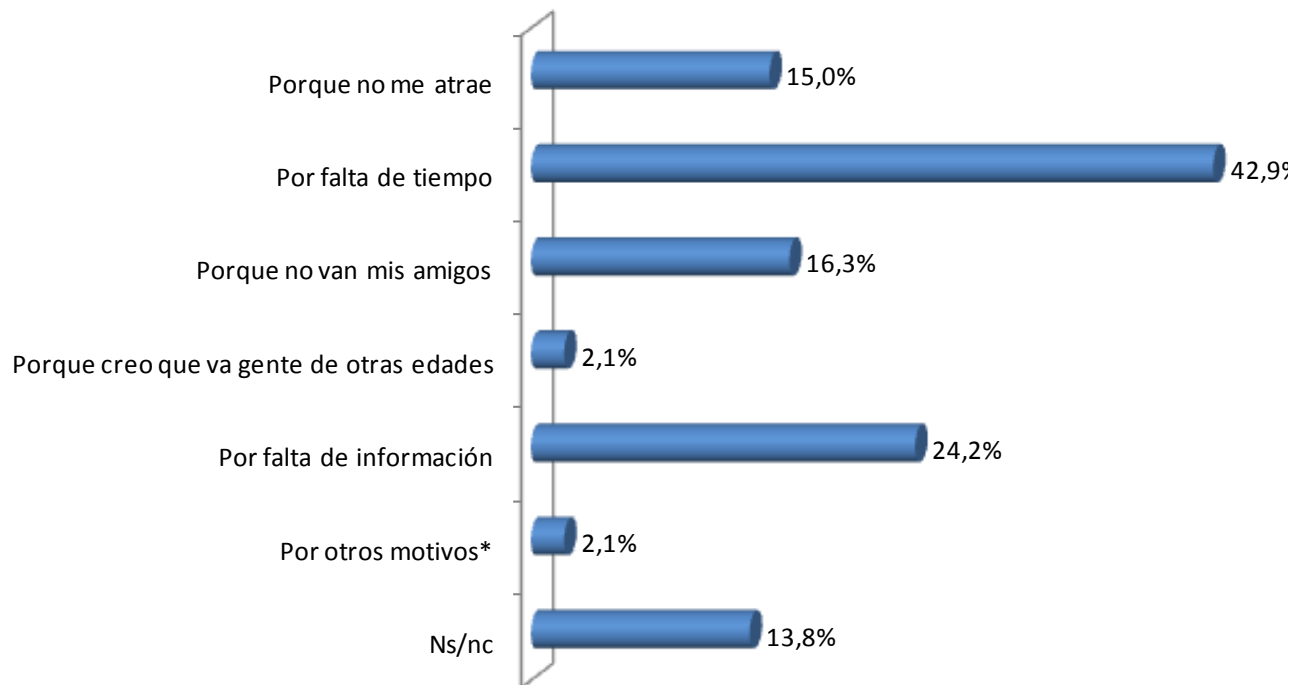
Valoración



Base: informantes que participan en las actividades deportivas. Opción de respuesta única.
Pregunta: valoración de las actividades deportivas.

4. Exposición de resultados (X)

Jóvenes NO usuarios de La Noche es Joven: motivos para no participar



Base: informantes que no participan en La Noche es Joven. Opción de respuesta múltiple.
Pregunta: motivos para no participar en La Noche es Joven.

- ✓ El motivo principal argumentado para no participar en La Noche es Joven es la falta de tiempo. Así se ha mencionado en el 42,9% de las respuestas dadas
- ✓ En uno de cada cuatro casos se menciona la falta de información

5. Resumen Ejecutivo (I)



- ✓ El 87,94% de la juventud santanderina conoce la existencia de La Noche es Joven
- ✓ La Noche es Joven se identifica mayoritariamente como el programa que pone a disposición de la juventud actividades de ocio
- ✓ La nota media con la que se valora el programa es muy alta. En una escala del 0 al 10 es de 8,09, cifra en torno a la que fluctúa la opinión tanto de jóvenes participantes como no participantes
- ✓ El rasgo mejor valorado de La Noche es Joven es su gratuidad. Así es mencionado en seis de cada diez casos, seguido por el horario, mencionado en un 41,7%
- ✓ En uno de cada tres casos se menciona positivamente la programación y la participación de la juventud
- ✓ Los aspectos menos destacables son los relacionados con los espacios y con la originalidad de las propuestas

5. Resumen Ejecutivo (II)



AYUNTAMIENTO
DE SANTANDER



ESPACIO JOVEN
Información, ocio, arte y asociacionismo

- ✓ Se han presentado siete frases positivas sobre La Noche es Joven y en todos los casos la mayoría de los entrevistados se ha mostrado bastante o totalmente de acuerdo
- ✓ Uno de cada tres jóvenes santanderinos han participado en alguna ocasión en alguna de las actividades promovidas por el Espacio Joven del Ayuntamiento de Santander
- ✓ Los talleres de los viernes son conocidos por un 52,93% de la juventud santanderina, y en ellos han participado el 17,9% de los mismos, quienes otorgan además una nota media es de 8,07
- ✓ Las actuaciones de los sábados son conocidas por el 47,06%, y cuentan con una participación del 13,2%. La valoración media de esta actividad es de 8,19
- ✓ Las actividades deportivas son las que reúnen valores más altos en dos aspectos: conocimiento y valoración. Lo conoce el 54,41% y su nota media es de 8,46. La participación no es sin embargo la más alta de las analizadas (15%) ya que se detecta escasa presencia femenina (dos chicas por cada diez participantes)

5. Resumen Ejecutivo (III)



- ✓ El motivo principal argumentado para no participar en La Noche es Joven es la falta de tiempo. Así se ha mencionado en el 42,9% de las respuestas dadas. En uno de cada cuatro casos se menciona la falta de información

5. Anexos: Cuestionario (I)



1. Datos básicos del encuestado

P1. Sexo

1. Hombre

2. Mujer

P2. Edad ____

1. De 15-19 años

2. De 20 a 24 años

3. De 25 a 29 años

4. De 30 a 34 años

P.3. Nivel de estudios máximo

EGB/ESO

Bachillerato/COU

Ciclo Formativo de Grado Medio/FP1

Ciclo Formativo de Grado Superior/FP2

Estudios universitarios (Diplomado/ingeniero técnico o Licenciado/ingeniero superior)

P4. Código postal de residencia: _____

5. Anexos: Cuestionario (II)



2. Conocimiento y valoración del programa “La Noche es Joven”

P5. ¿Has oído hablar de “La Noche es Joven”? (Iniciativa promovida por el Espacio Joven del Ayuntamiento de Santander)

1. Sí

2. No

P6. (Si ha oído hablar de “La Noche es Joven”) ¿Me puedes explicar qué es, en qué consiste esta iniciativa?

5. Anexos: Cuestionario (III)



P7. (Si has oído hablar de “La Noche es Joven”) Por favor, ¿podrías valorar La Noche es Joven de 0 a 10 puntos, siendo 0 la puntuación más baja y 10 la puntuación más alta?

0 1 2 3 4 5 6 7 8 9 10

P8. ¿Conoces alguna de sus iniciativas y actividades?

- Si conoce: ¿Has asistido o participado en alguna de ellas?
- Si has asistido: Valora la actuación utilizando una escala de 0 a 10, siendo 0 la puntuación más baja y 10 la puntuación más alta.

	¿Conoce?	Si conoce: ¿Ha asistido?	Si ha asistido: Valoración 0-10?
Talleres de los viernes (en los colegios de Numancia o el Espacio es Joven)	<input type="checkbox"/> Sí <input type="checkbox"/> No	<input type="checkbox"/> Sí <input type="checkbox"/> No	—
Actuaciones de los sábados (Salón de Actos CP Cisneros, estación de tren, túnel de las estaciones, Planetario, etc.)	<input type="checkbox"/> Sí <input type="checkbox"/> No	<input type="checkbox"/> Sí <input type="checkbox"/> No	—
Actividades deportivas (fútbol, forestal park, piscinas del club Marisma, etc.)	<input type="checkbox"/> Sí <input type="checkbox"/> No	<input type="checkbox"/> Sí <input type="checkbox"/> No	—

5. Anexos: Cuestionario (IV)



P9. (Si conoce alguna de las iniciativas, pero no ha asistido a ninguna). ¿Por qué motivos no has participado en alguna de las actuaciones mencionadas? Respuesta múltiple.

- | | |
|---|--|
| <input type="checkbox"/> Porque no me atrae | <input type="checkbox"/> Porque creo que va gente rara |
| <input type="checkbox"/> Por falta de tiempo | <input type="checkbox"/> Por falta de información |
| <input type="checkbox"/> Porque no van mis amigos | <input type="checkbox"/> Otros. Especificar: ____ |
| <input type="checkbox"/> Porque creo que va gente de otras edades | |

P10. (Si ha asistido a alguna de las iniciativas y actuaciones antes mencionadas). ¿Qué aspectos son los que más valoras en estas actuaciones promovidas por el Espacio Joven del Ayuntamiento de Santander? Respuesta múltiple

- | | |
|---|---|
| <input type="checkbox"/> Las actividades son atractivas, difíciles de encontrar en otros sitios | <input type="checkbox"/> El que sea todo gratis |
| <input type="checkbox"/> Los espacios donde se desarrollan estas actividades y las propuestas en sí son muy originales, distintas de las habituales | <input type="checkbox"/> El que sean actividades para jóvenes, protagonizadas por jóvenes |
| <input type="checkbox"/> La programación es muy variada, hay actividades para todos los gustos | <input type="checkbox"/> Otros. Especificar: ____ |
| <input type="checkbox"/> El horario nocturno me gusta | |

5. Anexos: Cuestionario (V)



P11. (Si conoce ‘La Noche es Joven’) Valora las siguientes opiniones sobre ‘La Noche es Joven’ (de 1 a 5, donde 1 es ‘totalmente en desacuerdo’ y 5 es ‘totalmente de acuerdo’)

Opiniones

‘La Noche es Joven’ está enriqueciendo las noches de Santander y favoreciendo que los jóvenes tengamos más opciones de ocio

‘La Noche es Joven’ está sirviendo para apoyar y dar a conocer a jóvenes artistas y a asociaciones de la ciudad

Es un programa adaptado a los gustos y horarios juveniles

Es una de las mejores iniciativas que ha puesto en marcha el Ayuntamiento de Santander

Está sirviendo para promover entre los jóvenes un ocio más sano y mostrar otras formas de divertirse sin necesidad de alcohol

Está demostrando que los jóvenes tienen muchas otras inquietudes, además de salir de marcha

Es un buen lugar para conocer gente

5. Anexos: Explotación por edad (I)

Conocimiento de La Noche es Joven

	De 15 a 19 años	De 20 a 24 años	De 25 a 29 años	De 30 a 34 años
Sí	87,3%	89,2%	89,6%	86,0%
No	12,7%	10,8%	10,4%	14,0%
Total	100,00%	100,00%	100,00%	100,00%

Base: todos los informantes. Opción de respuesta única.
Pregunta: conocimiento de La Noche es Joven.

Participación en La Noche es Joven

	De 15 a 19 años	De 20 a 24 años	De 25 a 29 años	De 30 a 34 años
Sí	20,0%	20,9%	27,8%	31,3%
No	80,0%	79,1%	72,2%	68,7%
Total	100,0%	100,0%	100,0%	100,0%

Base: informantes que conocen La Noche es Joven. Opción de respuesta única.
Pregunta: conocimiento de La Noche es Joven.

5. Anexos: Explotación por edad (II)

Atributos con los que se identifica La Noche es Joven

	De 15 a 19 años	De 20 a 24 años	De 25 a 29 años	De 30 a 34 años
Actividades alternativas al botellón	5,6%	3,0%	2,4%	1,1%
Actividades de ocio para jóvenes: fútbol, cocina, manualidades, música, etc.	94,4%	92,5%	92,0%	97,8%
Cursillos del ayuntamiento para jóvenes	-	3,0%	4,3%	-
Espacio de entretenimiento para jóvenes	-	1,5%	-	-
Espacio para relacionarse con gente	-	-	-	1,1%
Plan de acción juvenil del ayuntamiento de Santander	-	-	1,3%	-
Total	100,0%	100,0%	100,0%	100,0%

Base: informantes que conocen La Noche es Joven. Opción de respuesta única.
Pregunta: identificación de La Noche es Joven.

5. Anexos: Explotación por edad (III)

Valoración específica: TALLERES DE LOS VIERNES

Conocimiento

	De 15 a 19 años	De 20 a 24 años	De 25 a 29 años	De 30 a 34 años
Sí	44,4%	41,9%	55,2%	63,6%
No	55,6%	58,1%	44,8%	36,4%
Total	100,0%	100,0%	100,0%	100,0%

Base: todos los informantes. Opción de respuesta única.
Pregunta: conocimiento de los talleres de los viernes.

Participación

	De 15 a 19 años	De 20 a 24 años	De 25 a 29 años	De 30 a 34 años
Sí	32,1%	41,9%	35,3%	29,4%
No	67,9%	58,1%	64,7%	70,6%
Total	100,0%	100,0%	100,0%	100,0%

Base: informantes que conocen los talleres de los viernes'. Opción de respuesta única. Pregunta: participación en los talleres de los viernes.

Valoración media

De 15 a 19 años	De 20 a 24 años	De 25 a 29 años	De 30 a 34 años
7,22	8,00	7,79	8,75

Base: informantes que participan en los talleres de los viernes. Opción de respuesta única.
Pregunta: valoración de los talleres de los viernes.

5. Anexos: Explotación por edad (IV)

Valoración específica: ACTUACIONES DE LOS SÁBADOS

Conocimiento

	De 15 a 19 años	De 20 a 24 años	De 25 a 29 años	De 30 a 34 años
Sí	39,7%	40,5%	50,0%	53,3%
No	60,3%	59,5%	50,0%	46,70%
Total	100,0%	100,0%	100,0%	100,0%

Base: todos los informantes. Opción de respuesta única.
Pregunta: conocimiento de las actuaciones de los sábados.

Participación

	De 15 a 19 años	De 20 a 24 años	De 25 a 29 años	De 30 a 34 años
Sí	44,0%	16,7%	20,8%	33,3%
No	56,0%	83,3%	79,2%	66,7%
Total	100,0%	100,0%	99,0%	100,0%

Base: informantes que conocen las actuaciones de los sábados.
Opción de respuesta única.
Pregunta: participación en las actuaciones de los sábados.

Valoración media

De 15 a 19 años	De 20 a 24 años	De 25 a 29 años	De 30 a 34 años
8,50	7,75	8,70	7,84

Base: informantes que participan en las actuaciones de los sábados.
Pregunta: valoración de las actuaciones de los sábados.

5. Anexos: Explotación por edad (V)

Valoración específica: ACTIVIDADES DEPORTIVAS

Conocimiento

	De 15 a 19 años	De 20 a 24 años	De 25 a 29 años	De 30 a 34 años
Sí	42,9%	60,8%	61,5%	50,5%
No	57,1%	39,2%	38,5%	49,5%
Total	100,0%	100,0%	100,0%	100,0%

Base: todos los informantes. Opción de respuesta única.
Pregunta: conocimiento de las actividades deportivas.

Participación

	De 15 a 19 años	De 20 a 24 años	De 25 a 29 años	De 30 a 34 años
Sí	29,6%	35,6%	20,3%	37,8%
No	70,4%	64,4%	79,7%	72,2%
Total	100,0%	100,0%	100,0%	100,0%

Base: informantes que conocen las actividades deportivas. Opción de respuesta única.
Pregunta: participación en las actividades deportivas.

Valoración media

De 15 a 19 años	De 20 a 24 años	De 25 a 29 años	De 30 a 34 años
7,38	8,50	8,82	8,73

Base: informantes que participan en las actuaciones de los sábados.
Pregunta: valoración de las actividades deportivas.

5. Anexos: Explotación por edad (VI)



Jóvenes NO usuarios de La Noche es Joven: motivos para no participar

	De 15 a 19 años	De 20 a 24 años	De 25 a 29 años	De 30 a 34 años
Porque no me atrae	27,8%	27,8%	13,9%	30,5%
Por falta de tiempo	16,5%	17,5%	35,0%	31,0%
Porque no van mis amigos	28,2%	30,8%	20,5%	20,5%
Porque creo que va gente de otras edades	-	20,0%	20,0%	60,0%
Por falta de información	24,6%	22,8%	28,1%	24,5%
Por otros motivos	2,6%	17,9%	30,8%	48,7%
Ns/nc	3,0%	21,3%	24,2%	51,5%

*Base: informantes que no participan en La Noche es Joven. Opción de respuesta múltiple.
Pregunta: motivos para no participar en La Noche es Joven.*

5. Anexos: Explotación por edad (VII)

Aspectos más valorados de 'La Noche es Joven'

	De 15 a 19 años	De 20 a 24 años	De 25 a 29 años	De 30 a 34 años
Las actividades son atractivas, difíciles de encontrar en otros sitios	11,5%	34,6%	26,9%	26,9%
Los espacios donde se desarrollan y las propuestas son muy originales, distintas de las habituales	18,2%	15,2%	30,3%	36,4%
La programación es muy variada, hay actividades para todos los gustos	12,5%	15,0%	30,0%	42,5%
El horario nocturno me gusta	20,8%	20,8%	27,1%	31,3%
El que sea todo gratis	16,7%	22,2%	31,9%	29,2%
El que sean actividades para jóvenes, protagonizadas por jóvenes	20,0%	30,0%	25,0%	25,0%
Las actividades son atractivas, difíciles de encontrar en otros sitios	11,5%	34,6%	26,9%	26,9%

Base: informantes que conocen La Noche es Joven. Opción de respuesta múltiple.
Pregunta: aspectos destacables de La Noche es Joven.

5. Anexos: Explotación por edad (VIII)

La Noche es Joven está enriqueciendo las noches de Santander y favoreciendo que los jóvenes tengamos más opciones de ocio

	De 15 a 19 años	De 20 a 24 años	De 25 a 29 años	De 30 a 34 años
Totalmente en desacuerdo	-	-	1,2%	3,4%
Bastante en desacuerdo	4,0%	-	-	5,7%
Ni de acuerdo ni en desacuerdo	26,0%	21,0%	17,1%	19,5%
Bastante de acuerdo	38,0%	56,5%	50,0%	40,2%
Totalmente de acuerdo	32,0%	22,5%	31,7%	31,2%
Total	100,0%	100,0%	100,0%	100,0%

Base: informantes que conocen La Noche es Joven. Opción de respuesta única.
Pregunta: grado de identificación o rechazo con la frase enunciada.

5. Anexos: Explotación por edad (IX)

La Noche es Joven está sirviendo para apoyar y dar a conocer a jóvenes artistas y asociaciones de la ciudad de ocio

	De 15 a 19 años	De 20 a 24 años	De 25 a 29 años	De 30 a 34 años
Totalmente en desacuerdo	-	-	1,4%	9,0%
Bastante en desacuerdo	4,3%	7,4%	5,6%	2,6%
Ni de acuerdo ni en desacuerdo	21,7%	25,9%	28,2%	20,5%
Bastante de acuerdo	45,7%	42,6%	38,0%	34,6%
Totalmente de acuerdo	28,3%	24,1%	26,8%	33,3%
Total	100,0%	100,0%	100,0%	100,0%

Base: informantes que conocen La Noche es Joven. Opción de respuesta única.
Pregunta: grado de identificación o rechazo con la frase enunciada.

5. Anexos: Explotación por edad (X)



AYUNTAMIENTO
DE SANTANDER



ESPACIO JOVEN
Información, ocio, arte y asociacionismo

Es un programa adaptado a los gustos y horarios juveniles

	De 15 a 19 años	De 20 a 24 años	De 25 a 29 años	De 30 a 34 años
Totalmente en desacuerdo	2,0%	-	2,5%	3,8%
Bastante en desacuerdo	3,9%	-	2,5%	5,1%
Ni de acuerdo ni en desacuerdo	23,5%	23,0%	19,8%	24,4%
Bastante de acuerdo	43,1%	52,5%	49,4%	43,6%
Totalmente de acuerdo	27,5%	24,5%	25,8%	23,1%
Total	100,0%	100,0%	100,0%	100,0%

Base: informantes que conocen La Noche es Joven. Opción de respuesta única.
Pregunta: grado de identificación o rechazo con la frase enunciada.

5. Anexos: Explotación por edad (XI)

Es una de las mejores iniciativas que ha puesto en marcha el Ayuntamiento de Santander

	De 15 a 19 años	De 20 a 24 años	De 25 a 29 años	De 30 a 34 años
Totalmente en desacuerdo	-	-	6,5%	7,1%
Bastante en desacuerdo	2,1%	1,8%	3,9%	7,1%
Ni de acuerdo ni en desacuerdo	33,3%	29,8%	28,6%	33,3%
Bastante de acuerdo	27,1%	49,1%	36,4%	31,0%
Totalmente de acuerdo	37,5%	19,3%	24,6%	21,5%
Total	100,0%	100,0%	100,0%	100,0%

Base: informantes que conocen La Noche es Joven. Opción de respuesta única.
Pregunta: grado de identificación o rechazo con la frase enunciada.

5. Anexos: Explotación por edad (XII)

Está sirviendo para promover entre los jóvenes un ocio más sano y mostrar otras formas de divertirse sin necesidad de alcohol

	De 15 a 19 años	De 20 a 24 años	De 25 a 29 años	De 30 a 34 años
Totalmente en desacuerdo	4,0%	1,6%	1,2%	9,2%
Bastante en desacuerdo	4,0%	0,0%	6,0%	4,6%
Ni de acuerdo ni en desacuerdo	20,0%	11,3%	7,2%	6,9%
Bastante de acuerdo	34,0%	50,0%	33,7%	36,8%
Totalmente de acuerdo	38,0%	37,1%	51,9%	42,5%
Total	100,0%	100,0%	100,0%	100,0%

Base: informantes que conocen La Noche es Joven. Opción de respuesta única.
Pregunta: grado de identificación o rechazo con la frase enunciada.

5. Anexos: Explotación por edad (XIII)

Está demostrando que los jóvenes tienen muchas otras inquietudes, además de salir de marcha

	De 15 a 19 años	De 20 a 24 años	De 25 a 29 años	De 30 a 34 años
Totalmente en desacuerdo	2,0%	-	-	3,6%
Bastante en desacuerdo	2,0%	-	2,4%	3,6%
Ni de acuerdo ni en desacuerdo	14,0%	19,7%	17,1%	14,5%
Bastante de acuerdo	48,0%	55,7%	46,3%	43,4%
Totalmente de acuerdo	34,0%	24,6%	34,2%	34,9%
Total	100,0%	100,0%	100,0%	100,0%

Base: informantes que conocen La Noche es Joven. Opción de respuesta única.
Pregunta: grado de identificación o rechazo con la frase enunciada.

5. Anexos: Explotación por edad (XIV)

Es un buen lugar para conocer gente

	De 15 a 19 años	De 20 a 24 años	De 25 a 29 años	De 30 a 34 años
Totalmente en desacuerdo	2,0%	0,0%	1,2%	1,2%
Bastante en desacuerdo	3,9%	1,6%	3,7%	2,3%
Ni de acuerdo ni en desacuerdo	7,8%	4,8%	8,5%	4,7%
Bastante de acuerdo	29,4%	30,6%	29,3%	33,7%
Totalmente de acuerdo	56,9%	63,0%	57,3%	58,1%
Total	100,0%	100,0%	100,0%	100,0%

Base: informantes que conocen La Noche es Joven. Opción de respuesta única.
Pregunta: grado de identificación o rechazo con la frase enunciada.



AYUNTAMIENTO
DE SANTANDER



ESPACIO **JOVEN**
Información, ocio, arte y asociacionismo

Evaluación del Programa La Noche es Joven

Concejalía de Juventud
Ayuntamiento de Santander

29.01.2013